

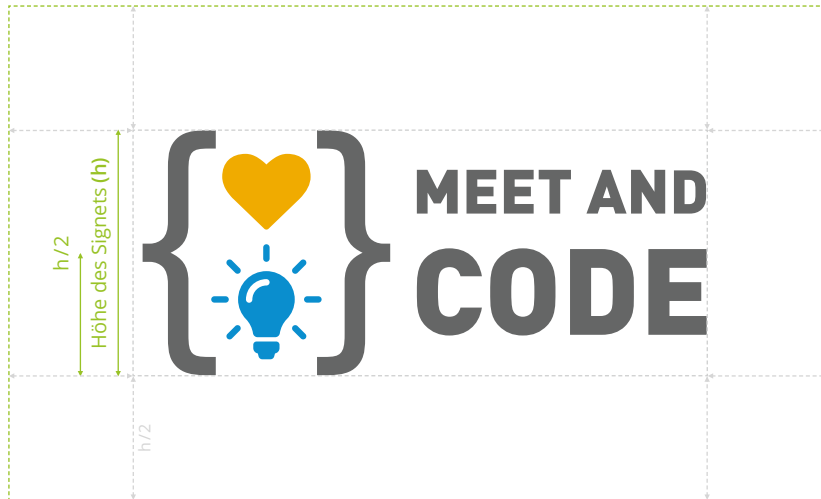


STYLEGUIDE

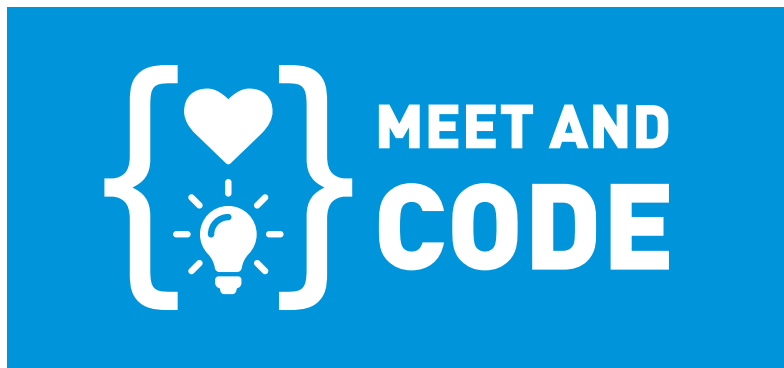
Dieser Style-Guide enthält nähere Bestimmungen zum Umgang mit den visuellen Elementen der Initiative „Meet and Code“.

Das Dokument thematisiert sowohl die Platzierung des Logos, als auch den Einsatz von Farben, Schriften und den Keyvisuals. Die Richtlinien sollen dabei helfen, eine professionelle Form konstant beizubehalten.

Die offizielle URL die verwendet werden soll lautet „www.meet-and-code.org“



**MEET AND
CODE** **Events**
6. - 21. October 2018



DAS LOGO

Weißraum

Das Logo darf ausschließlich im Zusammenhang mit dem Projekt und von Partnern auf Print oder Non-Print Produkten verwendet werden.

Es benötigt genügend Weißraum zu angrenzenden Texten, Bildern oder sonstigen Elementen. Als Maß für den Mindestabstand dient hierfür:

$$\frac{\text{Die Höhe des Signets}}{2} = \text{Mindestabstand}$$

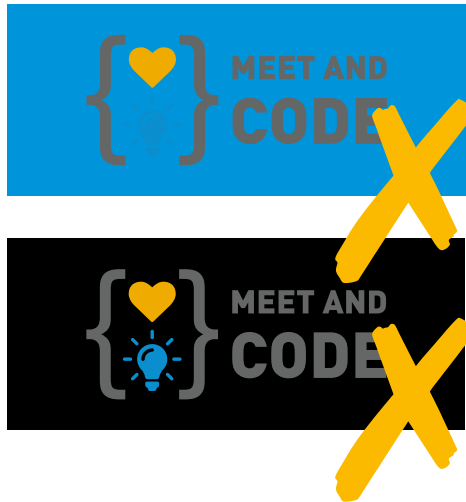
Kombination mit Text

Der Schriftzug kann auch mit weiterem Text kombiniert werden. Hierbei werden die Schriftgrößen der Wortmarke so angepasst, dass sie ein ausgewogenes Bild ergeben (siehe Beispiel).

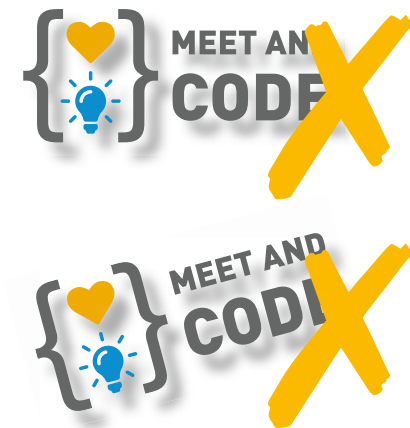
Auf farbigem Grund

Für den Fall, dass eine der Primärfarben im Hintergrund steht, gibt es von dem Logo eine weiße Version die verwendet werden darf.

1 | Hintergrund-Farbe



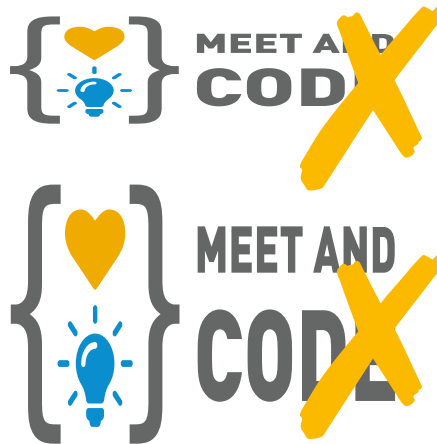
3 | Schatten & Schrägstellen



2 | Hintergrund-Foto



4 | Strecken



DONT'S

Einige Beispiele

1| Niemals einen bunte Hintergrundfarbe verwenden

Das farbige Logo darf nur auf weißem Hintergrund mit ausreichend Abstand zu benachbarten Objekten platziert werden.

2| Keine Fotos im Hintergrund platzieren

Mit Fotos im Hintergrund ist das Logo schlecht erkennbar. Deshalb nur auf weißem Hintergrund verwenden.

3| Keinesfalls Schrägstellen oder Effekte hinzufügen

Auch Schlagschatten gehören nicht hinter das Logo. Das Element wird nicht schräg gestellt.

4| Weder Strecken noch Stauchen

Generell ist das manuelle Strecken und Stauchen von Schrift eine typografische Sünde. Dementsprechend darf das Logo nur proportional vergrößert werden.



HEX #008fd3
RGB 0 143 211
CMYK 100 10 0 0



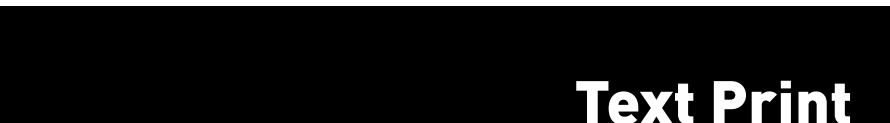
HEX #e8c425
RGB 232 196 37
CMYK 0 30 100 0



HEX #727272
RGB 114 114 114
CMYK 0 0 0 72



HEX #4A4A4A
RGB 74 74 74
CMYK 0 0 0 85



HEX #000000
RGB 0 0 0
CMYK 0 0 0 100

DIE FARBEN

Primärfarben

Die Primärfarben entstammen dem Logo und werden z.B. eingesetzt für Überschriften, Icons und farbliche Hinterlegungen.

Setzt sich der Titel aus mehreren Wörtern (und Zeilen) zusammen, dürfen die einzelnen Elemente eingefärbt werden. Die Reihenfolge der Primärfarben spielt dabei keine Rolle.

Hierzu ein Beispiel:

What's Meet and Code?

Textfarbe

Textpassagen erscheinen in einem dunklen Grau. An Bildschirmen ist der geringere Kontrast angenehmer für das Auge.

Im Druck ist die Textfarbe hingegen schwarz. Somit wird die Schrift schärfer.

HEADLINE

Subheadline

Zwischenüberschrift

Pis modis asperum faccaep elentiae cum sin pos quid quam arciminumqui ut etustrum Fersperibus dolore nit occae sam et maxim ernam, solum labo. Doluptiisi doloratur, cones res et ut qui tem et la num aut fugiata dipsunt otatur, ab illabore, aut por aut atur aut venecullis eaquiatquae net hici-mus, ut vellaborum voluptatur aut quuntur sedist int isquate qui doluptatem estiuscim nulparuptis soluptaturi natem dolorum re corem aperum, oditio. Ciliasp ieniam vendame ntores eaquam as anditatem faccume parum sin rem sita suntur?

Menture labo. Itatquis sam ide sanctibus, velest qui toriostion remquist, tem ulpa cupta sinienis do-lore culluptatus undit officidunt, nim consequi ut quia videbis et prat quodigendant volluptae con re alit explis eatur ressim aut enisque eos esti quod ut ut videl etusda asinvenis suntias aliam volorum voluptas eos dolori ducit quis enistet laccusape plant que volumet qui rernamus, vent enime lam qui rem restrunt.

Subheadlines können auch über zwei Zeilen gehen

Pis modis asperum faccaep elentiae cum sin pos quid quam arciminumqui ut etustrum Fersperibus dolore nit occae sam et maxim ernam, solum labo. Doluptiisi doloratur, cones res et ut qui tem et la num aut fugiata dipsunt otatur, ab illa-bore, aut por aut atur aut venecullis ea-quiatquae net hicimus, ut vellaborum voluptatur aut quuntur sedist int isqua-te qui doluptatem estiuscim nulparuptis

Zwischenüberschrift

Pis modis asperum faccaep elentiae cum sin pos quid quam arciminumqui ut etustrum

Zwischenüberschrift

Fersperibus dolore nit occae sam et ma-xim ernam, solum labo. Doluptiisi dolo-ratur, cones res et ut qui tem et ntores eaquam as anditatem faccume parum sin rem sita suntur?

TYPOGRAFIE

Die Typografie zeichnet sich durch ihre klaren Formen aus. Texte sind übersichtlich gegliedert durch Headlines, Subheadlines und verschiedene Zwischenüberschriften.

Headline

Schriftart: Din Pro Black
Schriftgrad: 23pt
Farbe: Blue

Subheadline

Schriftart: Din Pro Black
Schriftgrad: 15pt
Zeilenabstand: 14pt
Farbe: Gold

Zwischenüberschrift

Schriftart: Open Sans Semibold
Schriftgrad: 9pt
Farbe: Gold

Fließtext

Schriftart: Open Sans
Größe: 9pt
Zeilenabstand: 13pt
Farbe: Grau bzw. Schwarz



Contact Person

innofabrik

Beethovenstraße 46A
67454 Haßloch

team@innofabrik.de
www.innofabrik.de

Bei Fragen bezüglich dem visuellen Erscheinungsbild
bitten wir Sie innofabrik zu kontaktieren.